

Warunki klimatyczne Kujaw

Dr inż. Bogdan Bąk

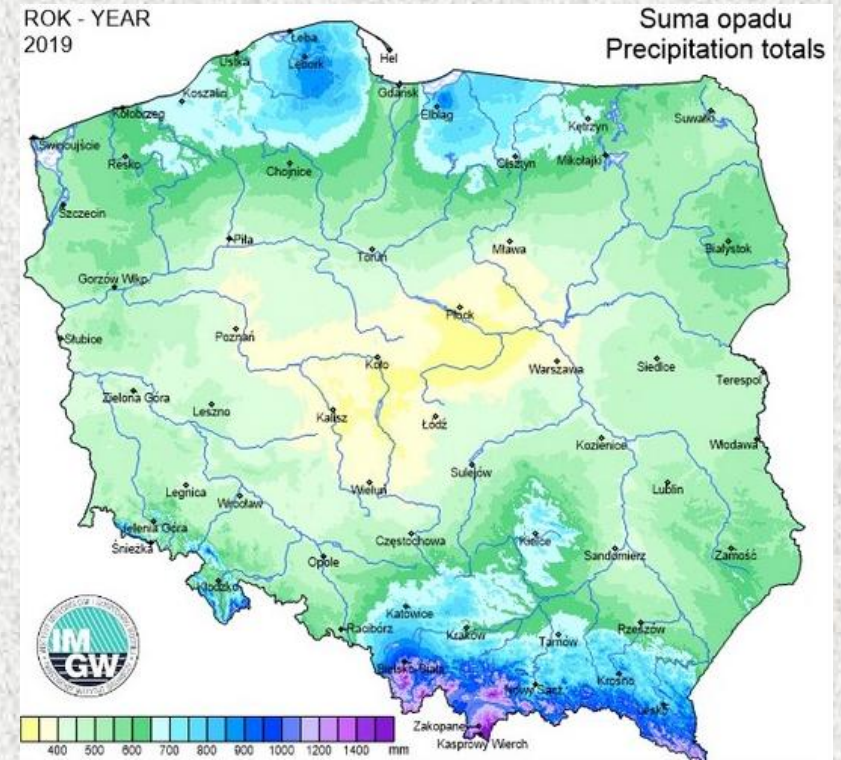
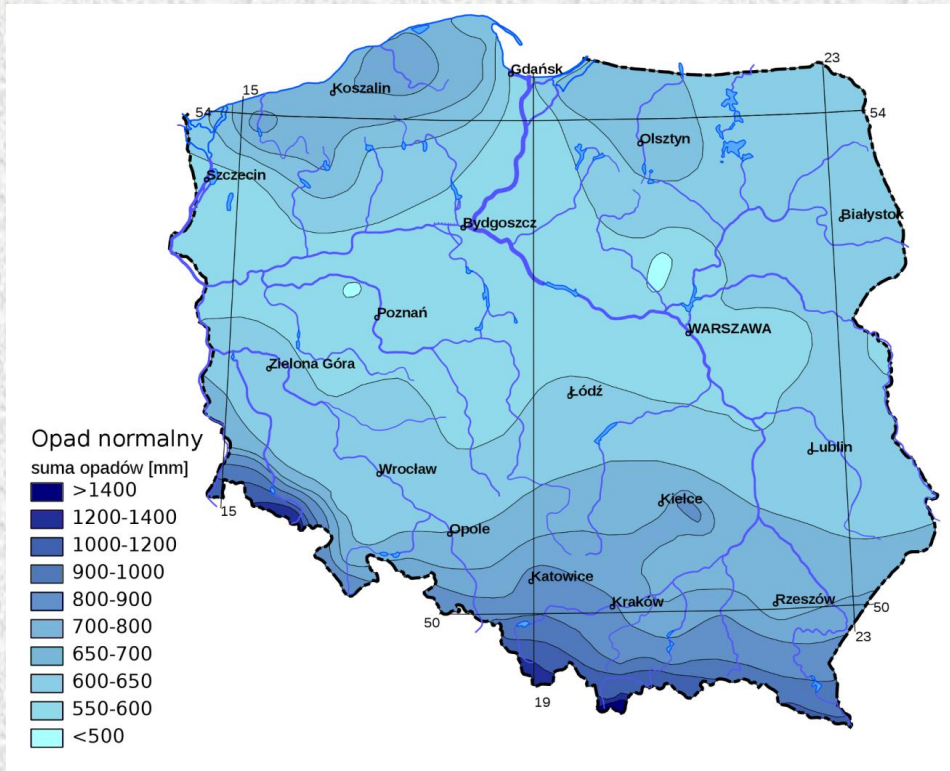
**Kujawsko-Pomorski Ośrodek Badawczy
Instytut Technologiczno-Przyrodniczy**

*„Innowacyjny system monitoringu i prognozowania agrometeorologicznego oraz operacyjnego planowania nawodnień
w gospodarstwach rolnych na Kujawach”*

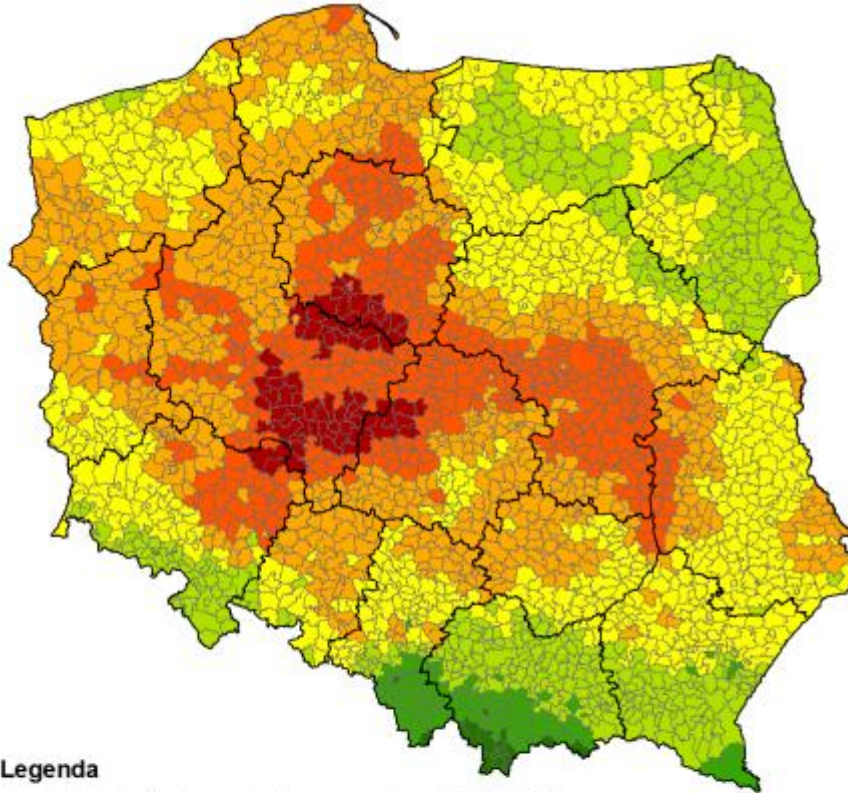
Minikowo, 14 czerwca 2022

Projekt dofinansowany w ramach Programu Rozwoju Obszarów Wiejskich na lata 2014-2020, Działanie 16 Współpraca

Warunki opadowe w Polsce (źródło: IMGW)

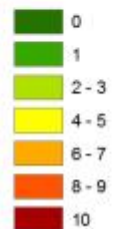


Przestrzenny rozkład liczby susz w latach 2007 -2018 na poziomie gminy



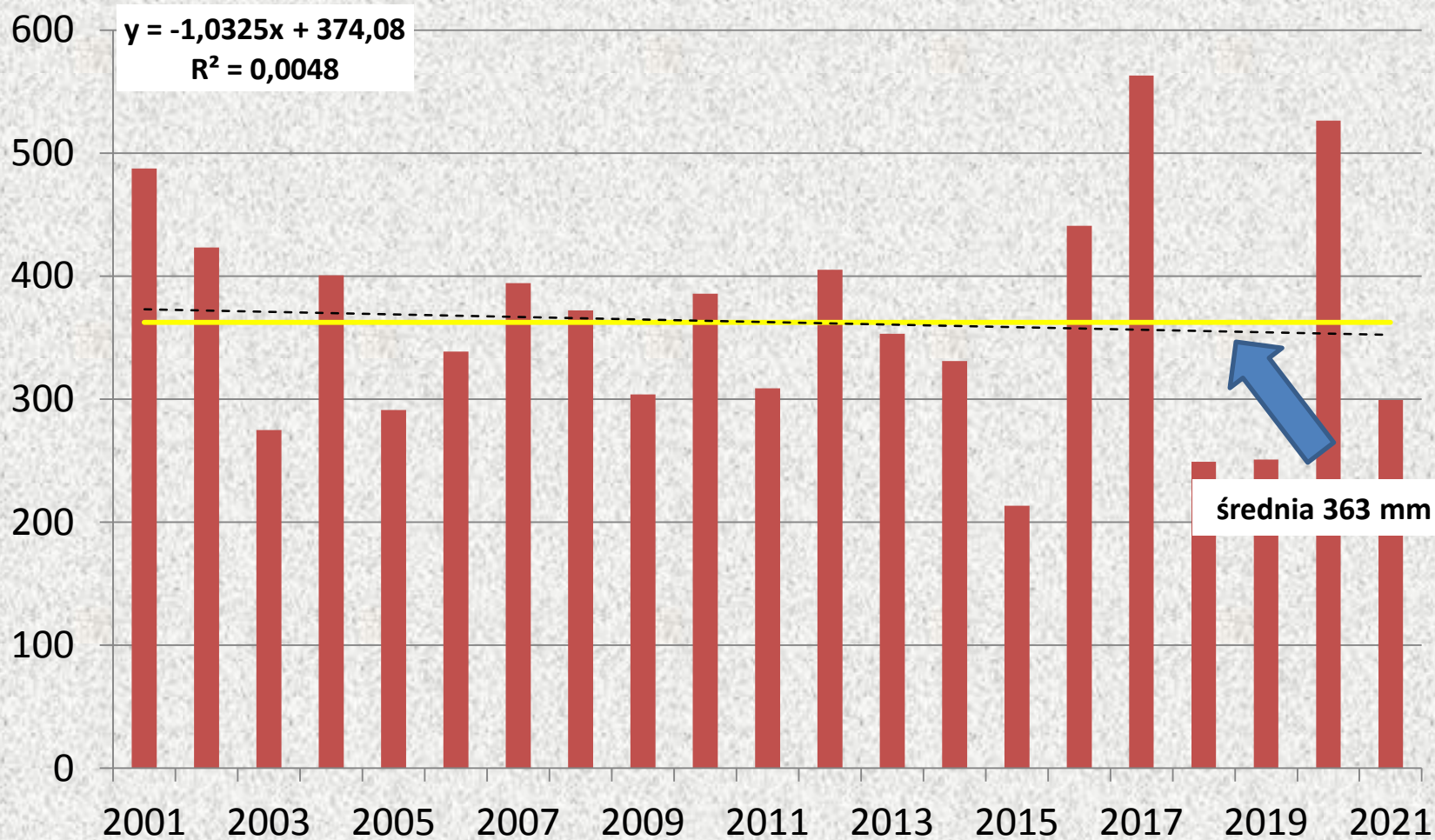
Legenda

Liczba lat w których wystąpiła susza w latach 2007 - 2018

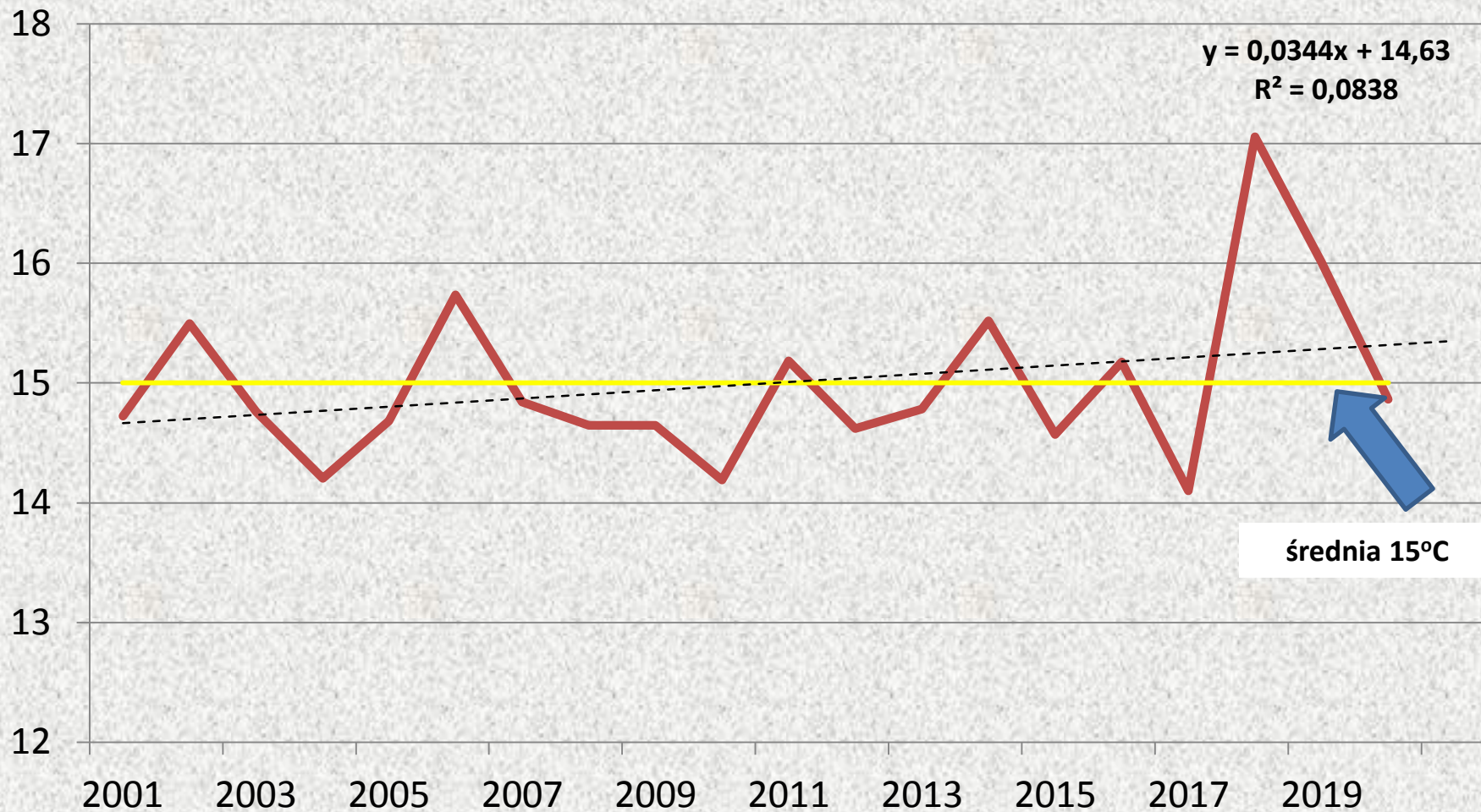


Liczba lat, w których wystąpiła susza w okresie 2007 - 2018	Liczba gmin w Polsce
0	15
1	104
2	120
3	312
4	298
5	420
6	409
7	302
8	279
9	141
10	77
11	0
12	0

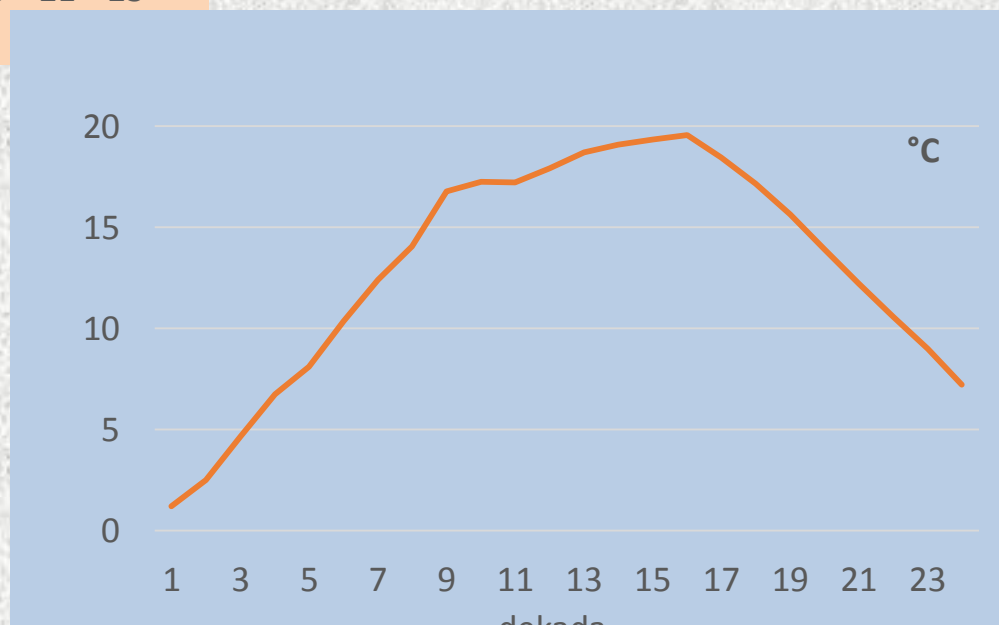
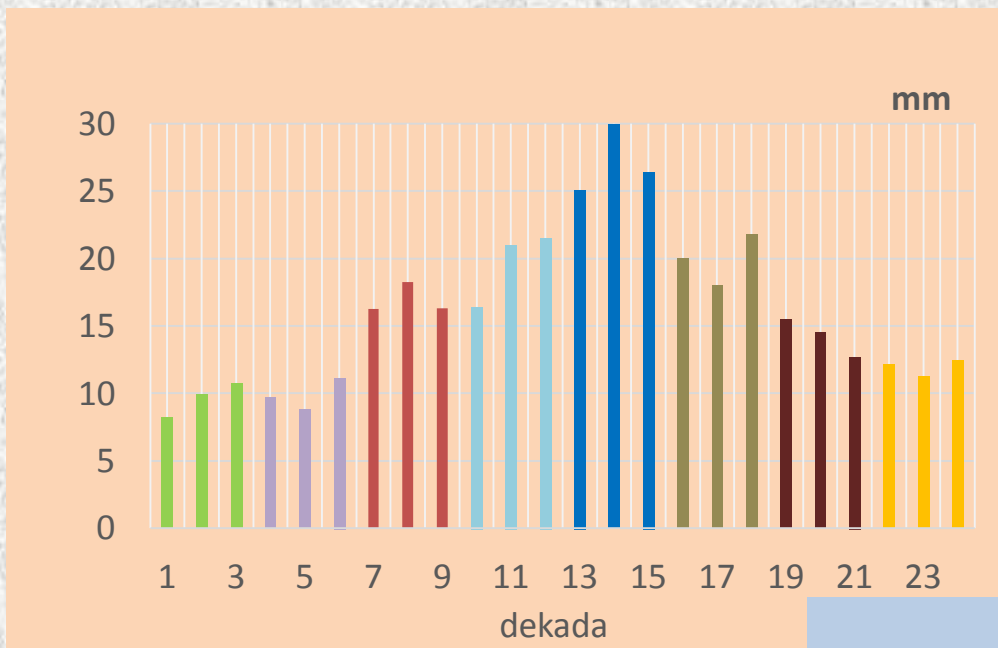
Sumy opadów IV-X 2001-2021



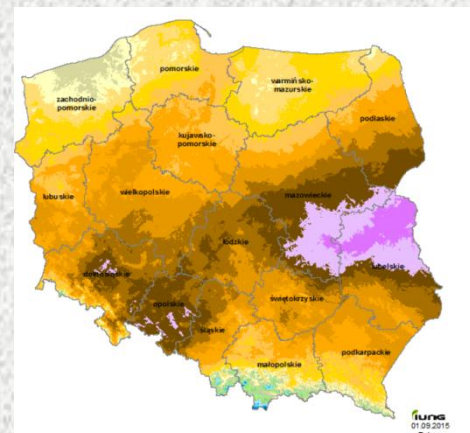
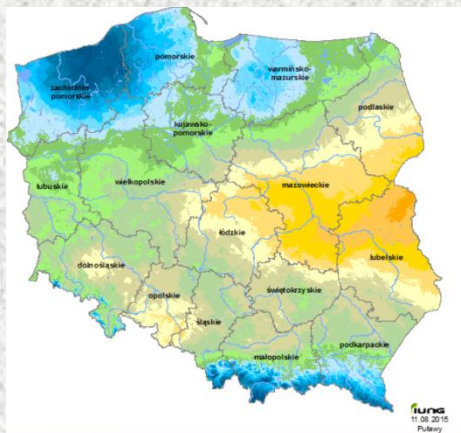
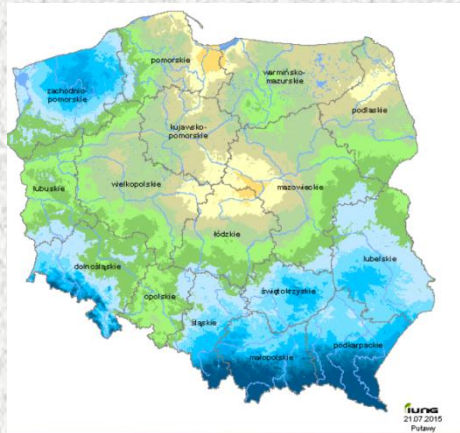
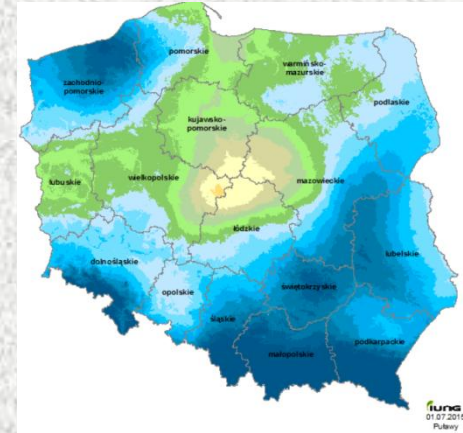
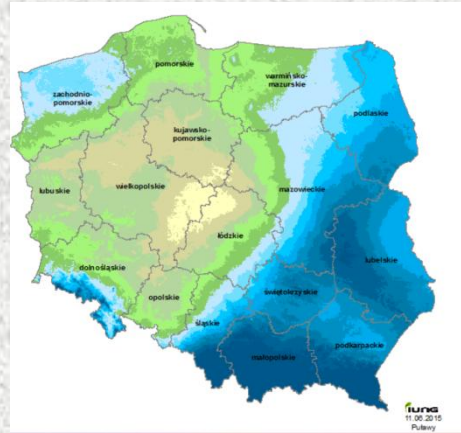
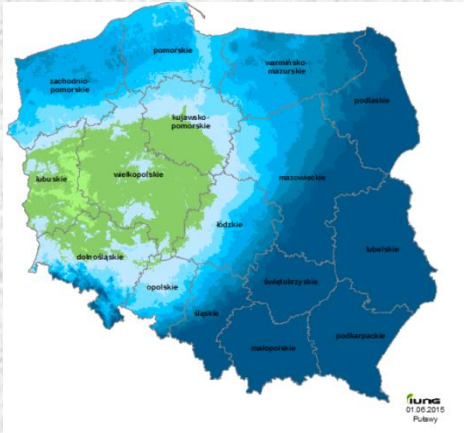
Średnia temperatura powietrza IV-X 2001-2020



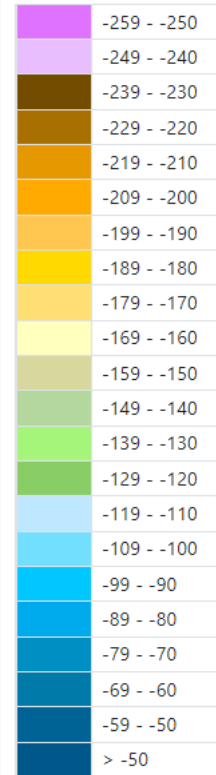
Średnie sumy opadów i średnia temperatura w kolejnych dekadach III-X 2001-2021



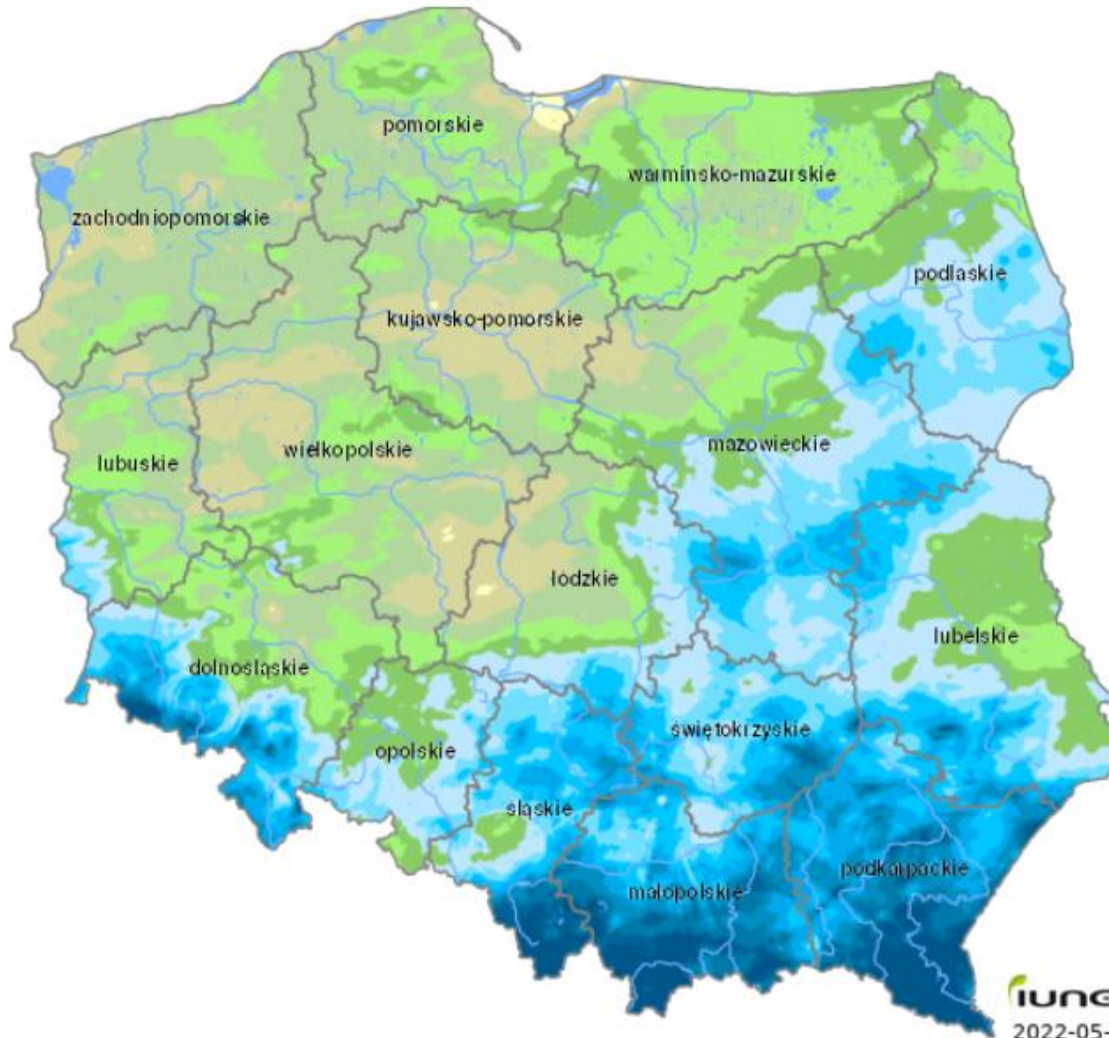
Klimatyczny Bilans Wodny w 2015 r.



KBW [mm]



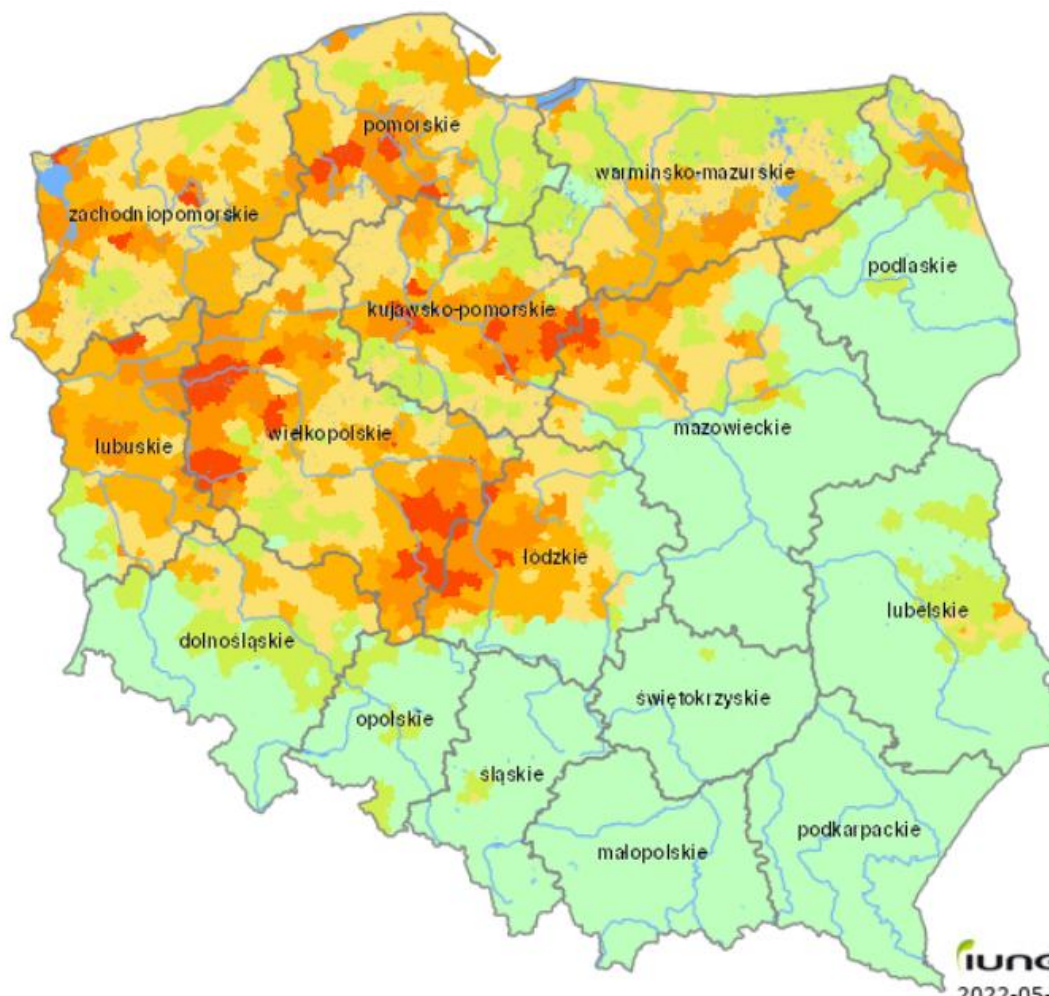
Klimatyczny Bilans Wodny w 2022 r.




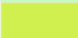
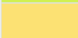



KBW [mm]

-179 - -170
-169 - -160
-159 - -150
-149 - -140
-139 - -130
-129 - -120
-119 - -110
-109 - -100
-99 - -90
-89 - -80
-79 - -70
-69 - -60
-59 - -50
> -50

Zboża ozime



Udział gleb zagrożonych suszą

	Kryterium suszy (wg. Roz. MRiRW) nie zostało przekroczone
	< 10 %
	10 - 30 %
	30 - 50 %
	50 - 80 %
	> 80 %

Susza rolnicza w Polsce w okresie 21.03-31.05.2022 r.

Lp.	Uprawa	Liczba gmin z suszą	% gmin z suszą	% gruntów z suszą
1.	Zboża jare	1262	50,95	22,31
2.	Zboża ozime	1148	46,35	14,89
3.	Truskawki	1039	41,95	13,65
4.	Krzewy owocowe	394	15,91	2,42

Podsumowanie

1. Klimat Kujaw w okresie wiosenno-letnim głównie jest uwarunkowany napływem mas powietrza z kierunków zachodnich i południowych.
2. W przebiegu średnich miesięcznym opadów w okresie III- X obserwuje się wzrost opadów w kolejnych dekadach miesiący III-VII i ich systematyczny spadek w późniejszym okresie. W wieloleciu 2001-2020 średnia suma opadów w okresie wegetacyjnym III–X wynosiła 363 mm i nie stwierdzono istotnego trendu wzrostu lub spadku opadów. Obserwuje się natomiast ich nierównomierny rozkład, co prowadzi do powstawania kilkudziesięciodniowych okresów bezopadowych lub z opadami poniżej średniej wieloletniej. Najczęściej jest to okres wczesno wiosenny (III –IV) lub późno letni (IX – początek X).
3. Susze wiosenne powodują przesychnanie wierzchnich warstw gleby i hamują wzrost zbóż ozimych i jarych, a w przypadku roślin okopowych i kukurydzy mogą opóźnić termin siewu.
4. Warunki termiczne Kujaw charakteryzują się systematycznym wzrostem temperatury do połowy sierpnia i spadkiem w kolejnych dekadach miesiący (VIII-X). Średnia temperatura w okresie III-X wynosi 15,0°C.
5. W badanym wieloleciu zaobserwowano trend wzrostowy temperatury, który wyniósł
6. Zagrożeniem dla upraw jest znacznie ponad przeciętna temperatura towarzysząca okresom bezopadowym, która zwiększa ewapotranspirację i przyspiesza wędnięcie roślin. Innym zagrożeniem są nocne i poranne przymrozki występujące najczęściej w kwietniu i maju oraz rzadziej na przełomie września i października.



Dziękuję za uwagę
www.wodadlakujaw.pl

